

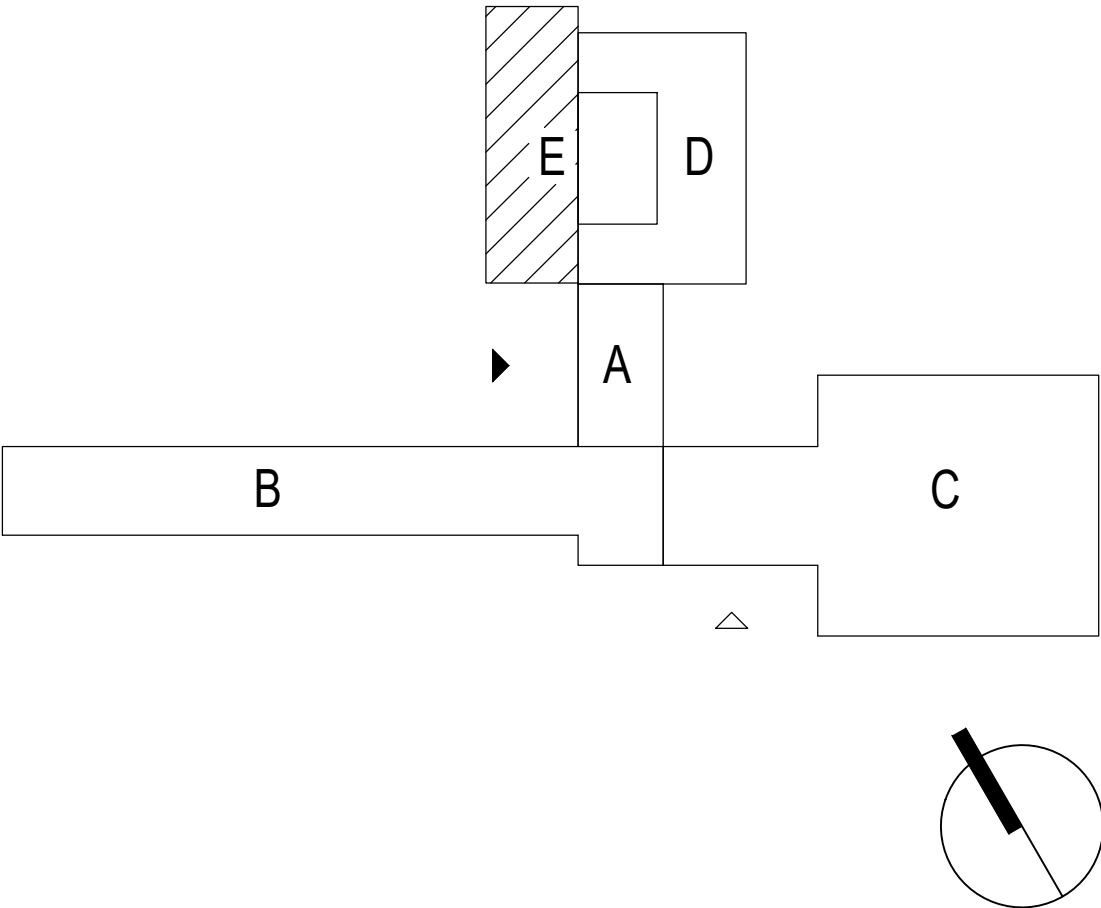
PAVILON E  
LEGENDA MÍSTNOSTÍ 13NP





Č.M.	NÁZEV MÍSTNOSTÍ
E13.01	SCHODIŠTĚ
E13.02	CHODBA
E13.03	SCHODIŠTĚ
E13.04	VÝTAH
E13.05	ROZVODNA
E13.06	VÝTAH
E13.07	CHODBA
E13.08	UČEBNA
E13.09	UČEBNA
E13.10	UČEBNA
E13.11	CHODBA
E13.12	SCHODIŠTĚ
E13.13	UČEBNA
E13.14	UČEBNA
E13.15	KABINET
E13.16	UČEBNA
E13.17	KABINET
E13.18	CHODBA
E13.19	UMÝVÁRNA UČITELE
E13.20	WC UČITELE
E13.21	UMÝVÁRNA + WC DÍVKY
E13.22	ÚKLID
E13.23	UMÝVÁRNA CHLAPCI
E13.24	WC+PISOÁR CHLAPCI

LEGENDA

- STÁVAJÍCÍ KONSTRUKCE
- BOURANÉ KONSTRUKCE
- NOVÉ KONSTRUKCE
- NOVÉ ZÁMEČNICKÉ KONSTRUKCE
- PROSTUPY PRO NAVRŽENÁ VEDENÍ TZB  
VIZ VÝPIS PROSTUPŮ
- NOVÉ PRVKY SLABOPROUDU – VIZ PROFESÍ SLP
- NOVÉ PRVKY ELEKTROINSTALACE – VIZ PROFESÍ EL
- NOVÉ PRVKY CHLAZENÍ – VIZ PROFESÍ CHL
- INSTALAČNÍ ŽLAB – DODÁVKA PŘÍSLUŠNÉ PROFESÍ
- NOVÉ KANALIZAČNÍ POTRUBÍ ODVOD KONDENZÁTŮ  
VIZ PROFESÍ CHL
- NOVÉ PRVKY VIDEOKONFERENCE VIZ D.1.4.9

ORIENTAČNÍ SCHEMA



Projektant	Atelier WIK s.r.o., Rosického náměstí 6, 616 00 Brno, tel: 605 282 845, e-mail: atelier@wik.cz			
Autor návrhu	-	Datum	06 / 2023	
HIP	ING. RADEK MALEČEK 	Formát	4 x A4	
Zodpovědný projektant	ING. RADEK MALEČEK	Stupeň	DPS	
Vypracoval	ING. MAREK NETUKA 	Č. zakázky	23_001	
Kontroloval	ING. ARCH. VÍT VENCOUR 	Měřítko	1:100	
Investor	SOŠ INFORMATIKY A SPOJŮ A SOU KOLÍN, Jaselská 826, 280 90 Kolín, IČ 66493030			
Název akce	VYBUDOVÁNÍ JCE IB SOŠ INFORMATIKY A SPOJŮ A SOU KOLÍN Jaselská 826, 280 90 Kolín; parc. č. st. 5184, 5185, 5186, 5429, 5427, k.ú. Kolín			Č. soupřavy
D.1.1. ARCHITEKTONICKO - STAVEBNÍ ŘEŠENÍ PAVILON E - PŮDORYS 13.NP				Č. výkresu D.1.1.2.1513